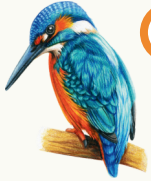




DONAUWALD

# WANDER BINGO



(Eis-)vogel



Spinnennetz



Sitzbank /  
Panoramaliege



Pilz



Wanderer  
mit Rucksack



Biber(-spuren)



Holzsteg



Radfahrer



Schmetterling



Umgefallener  
Baumstamm



Frosch / Kröte



Wanderer  
mit Stock



Bärlauch



Eichhörnchen



See / Gewässer



Tierpfoten-  
abdruck

Und so geht's:

Alles, was du auf deiner Wanderung  
entdeckst, kannst du ankreuzen.

Wer zuerst vier Felder  
waagrecht, senkrecht oder diagonal  
markiert hat, hat gewonnen.

Viel Spaß  
beim Entdecken!

